

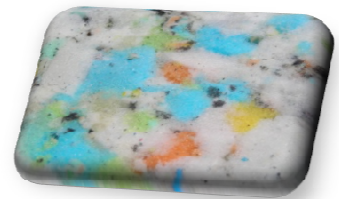
DESCRIPCIÓN DE MATERIAL

MATERIAL: Espuma de poliuretano aglomerada

DENSIDAD: 180 kg/m³

ESPESOR: 40mm

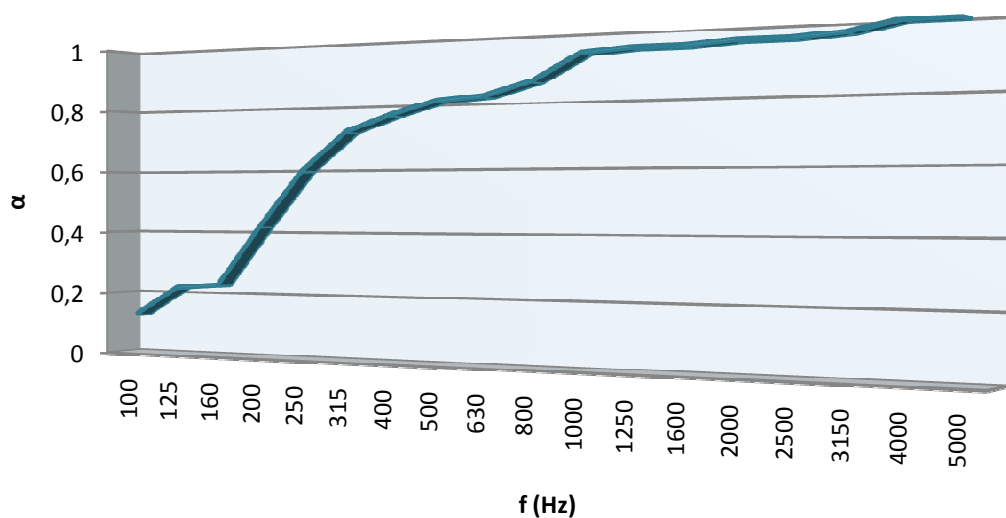
COLOR: Mezcla heterogénea de colores



CARACTERÍSTICAS TÉCNICAS

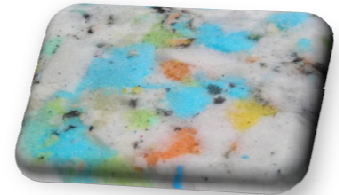
F. en Hz	α	F. en Hz	α
100	0,13	800	0,86
125	0,22	1000	0,94
160	0,23	1250	0,95
200	0,42	1600	0,95
250	0,6	2000	0,96
315	0,72	2500	0,96
400	0,77	3150	0,97
500	0,81	4000	1
630	0,82	5000	1

GRÁFICA ABSORCIÓN ACÚSTICA

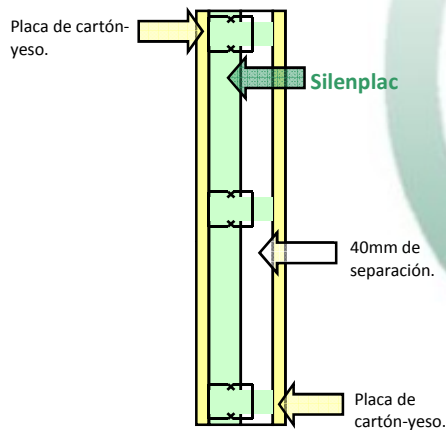


Conductividad Térmica:

- $\lambda = 0,032 \text{Kcal./h.m.}^{\circ}\text{C}$ para 80Kg./m^3 de densidad .
- $\lambda = 0,037 \text{Kcal./h.m.}^{\circ}\text{C}$ para 200Kg./m^3 de densidad.



TABIQUERIA DE SEPARACIÓN



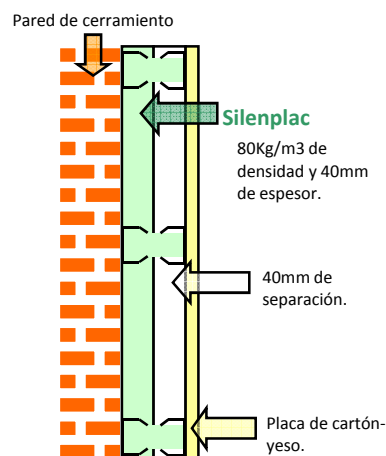
Aislamiento acústico

57 dBA.

Características del material:

- Baja conductividad térmica.
- Buen comportamiento frente a alargamiento.
- Resistente a tracción.
- Lento envejecimiento.

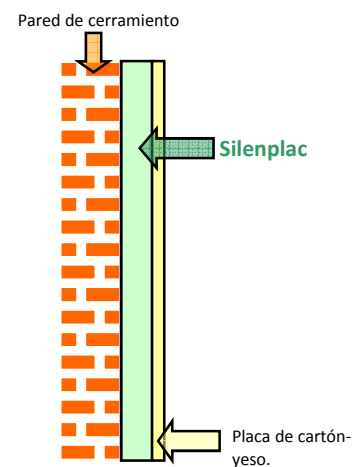
TRASDOSADO INDIRECTO



Aislamiento acústico

65-70 dBA.

TRASDOSADO DIRECTO



Aislamiento acústico

60-66 dBA.

No deben considerarse especificaciones. Son valores obtenidos, en laboratorio propio de forma experimental