

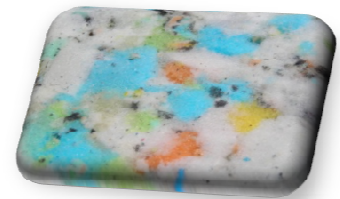
## DESCRIPCIÓN DE MATERIAL

**MATERIAL:** Espuma de poliuretano aglomerada

**DENSIDAD:** 80 kg/m<sup>3</sup>

**ESPESOR:** 40mm

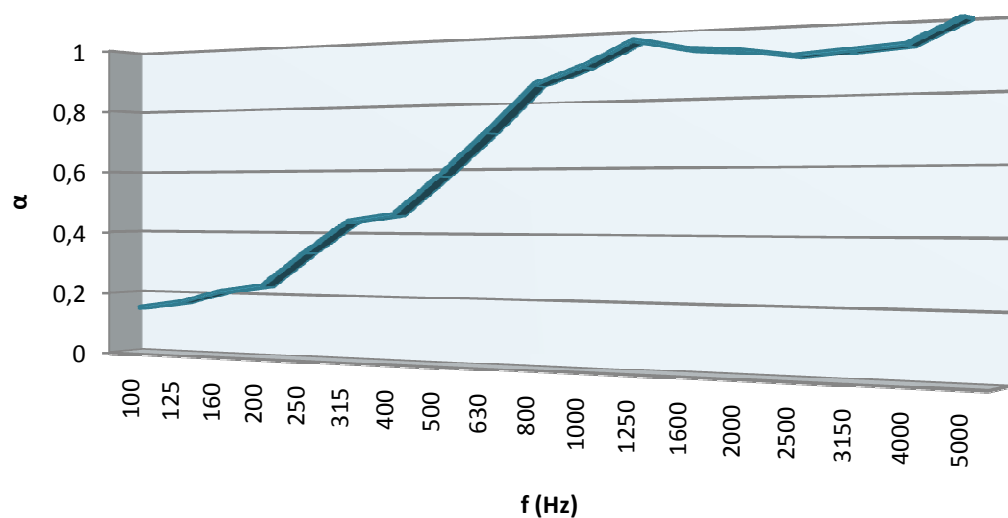
**COLOR:** Mezcla heterogénea de colores



## CARACTERÍSTICAS TÉCNICAS

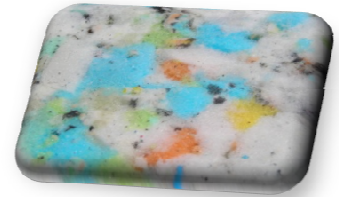
| F. en Hz | $\alpha$ | F. en Hz | $\alpha$ |
|----------|----------|----------|----------|
| 100      | 0,15     | 800      | 0,85     |
| 125      | 0,17     | 1000     | 0,9      |
| 160      | 0,21     | 1250     | 0,97     |
| 200      | 0,23     | 1600     | 0,94     |
| 250      | 0,34     | 2000     | 0,93     |
| 315      | 0,44     | 2500     | 0,91     |
| 400      | 0,46     | 3150     | 0,92     |
| 500      | 0,58     | 4000     | 0,93     |
| 630      | 0,71     | 5000     | 1        |

## GRÁFICA ABSORCIÓN ACÚSTICA

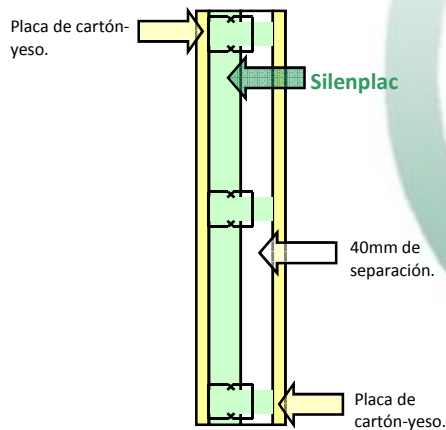


**Conductividad Térmica:**

- $\lambda = 0,032 \text{Kcal./h.m.}^{\circ}\text{C}$  para  $80 \text{Kg./m}^3$  de densidad .
- $\lambda = 0,037 \text{Kcal./h.m.}^{\circ}\text{C}$  para  $200 \text{Kg./m}^3$  de densidad.



## TABIQUERIA DE SEPARACIÓN



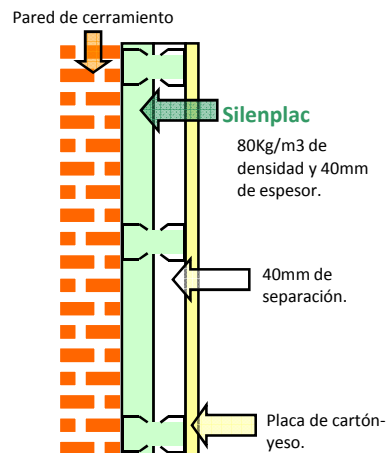
Aislamiento acústico

57 dBA.

**Características del material:**

- Baja conductividad térmica.
- Buen comportamiento frente a alargamiento.
- Resistente a tracción.
- Lento envejecimiento.

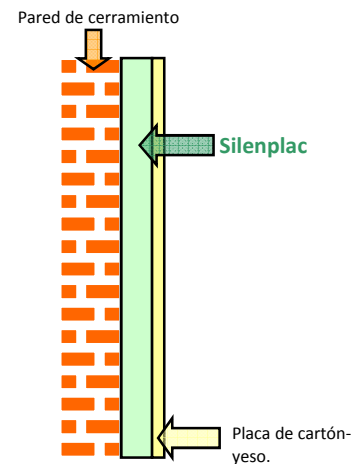
## TRASDOSADO INDIRECTO



Aislamiento acústico

65-70 dBA.

## TRASDOSADO DIRECTO



Aislamiento acústico

60-66 dBA.

No deben considerarse especificaciones. Son valores obtenidos, en laboratorio propio de forma experimental